

Optický stojan OPTEASTAR

Optický stojan OPTEASTAR slouží pro uložení a distribuci optických vláken. Navržen je tak, aby splňoval požadavky na vysokou hustotu vláken v datových centrech a účastnických bodech. Stojan lze přizpůsobit dle typu sítě, kapacity a topologie.

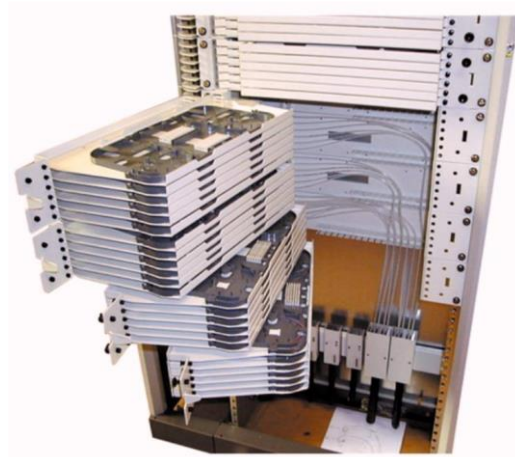
Standardně je vybaven předními dveřmi a bočním vertikálním kanálem pro management kabelů. Uložit lze různé typy optických van pro provařování, propojení patchcordů nebo jejich kombinaci. Stojany je možné spojit boky nebo zády k sobě.

Technická specifikace

- Výška až 45U, hloubka 300 a 600 mm
- Variabilní pro 19", 23" a ETSI optické vany
- Kapacita až 1440 adaptérů SC

Vlastnosti

- Možnost ukončení různých typů kabelů a konektorů
- Odnímatelné boční a zadní díly, možnost přidání dveří
- Spojení stojanů boky nebo zády k sobě
- Samostatná konstrukce pro optické vany s možností přidání bočního kanálu



Informace uvedené v této dokumentaci obsahují obecné popisy a technické parametry výrobků. Tato dokumentace nenahrazuje vyhodnocení vhodnosti nebo spolehlivosti výrobku. Společnost KABEL TRADE PRAHA nenese odpovědnost za nesprávné použití nebo interpretaci zde obsažených informací.